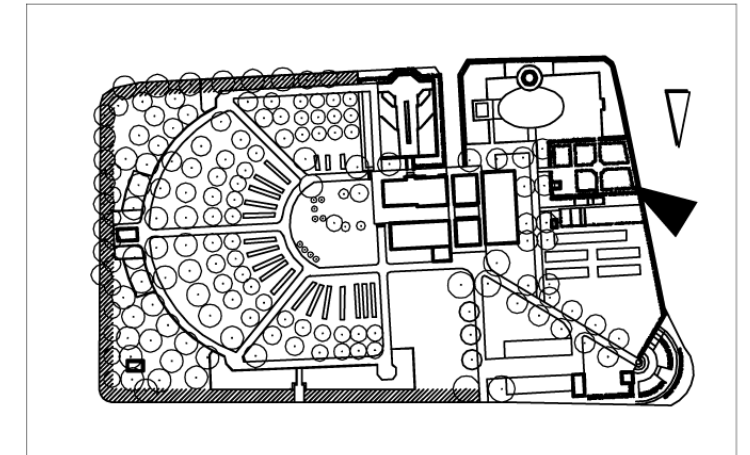


## AUSGEWÄHLTE PFLANZEN

Sorte	Deutscher Name	Höhe	Blütezeit	Farbe
<i>Fritillaria imperialis</i> 'Aurora'	Kaiserkrone	100 cm	IV	Blüte: orangerote Glocken
<i>Achillea filipendulina</i> 'Parker's Variety'	Schafgarbe	120 cm	VI-VIII	Blütenkopf leuchtend gelb, in schirmförmigen Dolden, Blätter gefiedert
<i>Achillea</i> 'Terracotta'	Schafgarbe	60 cm	VI-VIII	Blüten orangebraun in schirmförmigen Dolden, in Gelb- und Orangetönen verblühend
<i>Aster novi-belgii</i> 'Sailor Boy'	Glattblatt-Aster	90 cm	VIII-IX	Blütenköpfe violettblau mit gelber Mitte
<i>Dendranthema</i> 'Red Velvet' ( <i>Chrysanthemum</i> 'Red Velvet')	Garten-Chrysantheme	70 cm	X-XI	Blütenköpfe dunkelrot
<i>Foeniculum vulgare</i> 'Atropurpureum'	Zier-Fenchel	150 cm	V-VIII	Blüten grünlich-gelb, Laub bronzegrün, fein gefiedert
<i>Iris sibirica</i> 'Caesar's Brother'	Sibirische Iris	100 cm	VI-VII	Blüte violett, Blätter linealisch, aufrecht stehend
<i>Iris sibirica</i> 'Red Flame'	Sibirische Iris	80 cm	V-VI	Blüte dunkelvioletrot, Blätter linealisch, aufrecht stehend
<i>Paeonia lactiflora</i> -Grp. 'Sarah Bernhard'	Pfingstrose	100 cm	V-VI	Blüte tiefrosa mit silbrigem Schein, gefüllt, duftend
<i>Paeonia lactiflora</i> -Grp. 'Festiva Maxima'	Pfingstrose	80 cm	V-VI	Blüte weiß, gefüllt, durch einige rote Flecken belebt
<i>Paeonia officinalis</i> 'Rosea Plena'	Bauern-Pfingstrose	80 cm	V-VI	Blüte rosa, gefüllt
<i>Paeonia officinalis</i> 'Rubra Plena'	Bauern-Pfingstrose	80 cm	V-VI	Blüte karminrot, gefüllt
<i>Sedum spectabile</i> 'Iceberg'	Schöne Fetthenne	40 cm	VIII-IX	Blüten weiß in Schirmdolden, Laub dicklich
<i>Sedum telephium</i> 'Herbstfreude'	Purpur-Fetthenne	50 cm	IX-X	Blüten rosarot in flachen Blütendolden, braunrot verblühend, Laub dicklich

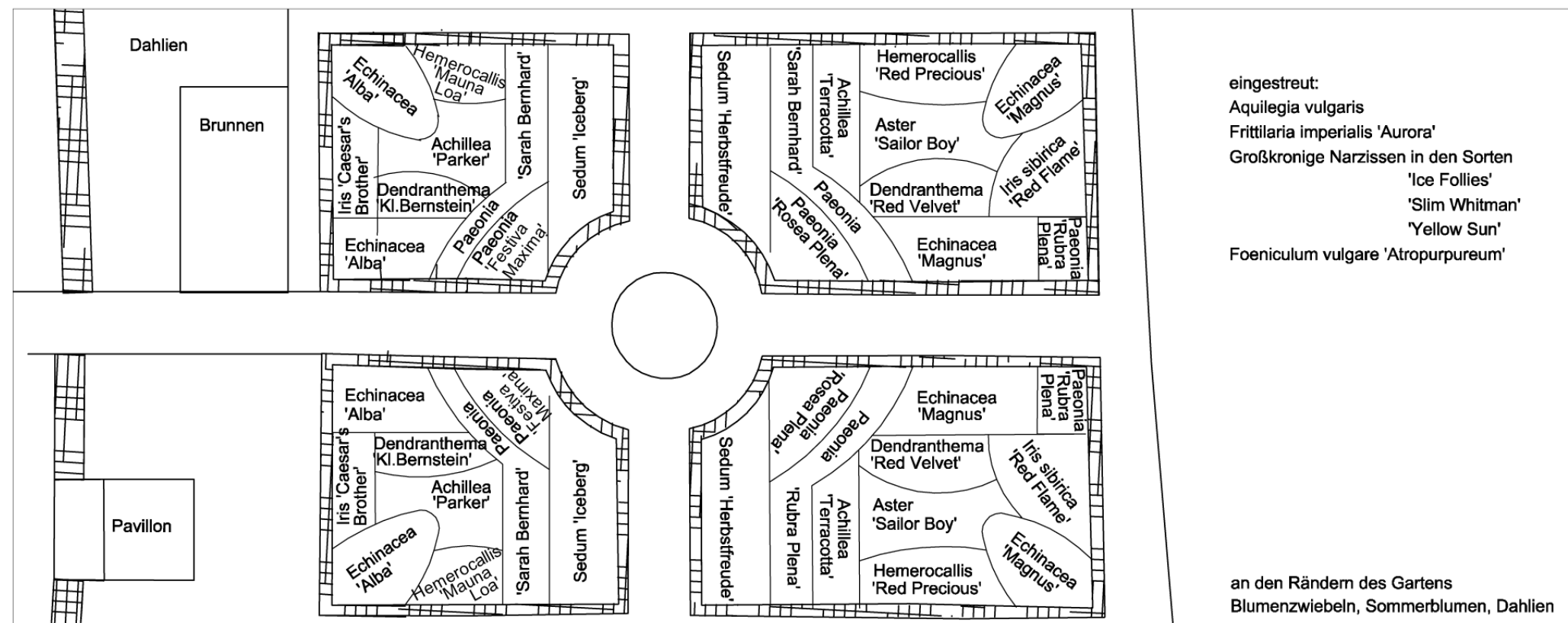
## LAGE IM BOTANISCHEN OBSTGARTEN



## PLANUNGSDIEE

Der Bauerngarten wird von einem Flächegeviert bestimmt, das um einen zentralen runden Platz angeordnet ist. Sowohl der gesamte Garten als auch die Einzelflächen sind von Buchshecken umgeben.

## PLANSKIZZE IN VEREINFACHTER DARSTELLUNG



Gestalterisch ist der Garten keine Kopie eines wirklichen ländlichen Gartens. Mit charakteristischen Anleihen stellt er eher den Typus "Bauerngarten" dar.

Typische Vertreter ländlicher Gärten sind schlicht in kleinen Gruppen symmetrisch um das Zentrum des Gevierts angeordnet. Durch eine gezielt gewählte Abfolge der Blühzeiten ist dafür gesorgt, dass zu allen Jahreszeiten etwas blüht und zu einem Strauß für die Wohnstube geschnitten werden kann.

Es herrscht eine fröhliche Buntheit aus einer unkomplizierten Mischung von Rosa, Karminrot, Blau, Weiß, Gelb und Orangerot.

Entlang des Querweges ist Fetthenne in weißen und rosaroten Schirmdolden in Streifen angeordnet, dahinter gefüllte Pfingstrosen in 3 Formen. Am äußeren Rand der Beete stehen Schwertlilien, entlang des Längsweges Taglilien. Die Beetecken betonen weißer und rosa Sonnenhut. In der Mitte der Beete wachsen herbstblühende Chrysanthemen und Astern zusammen mit Bronzegrünem Fenchel, der die in Bauerngärten übliche Verbindung von Nutz- und Zierwert widerspiegelt.

In Gruppen zwischen den Stauden blühen im Frühjahr Großkronige Narzissen. Auch Kaiserkronen und Akelei verteilen sich locker in der ansonsten eher strengen Anordnung.

## PFLANZPLANUNG NACHHALTIGER STADTPARKS: BOTANISCHER OBSTGARTEN HEILBRONN - "Bauerngarten"